

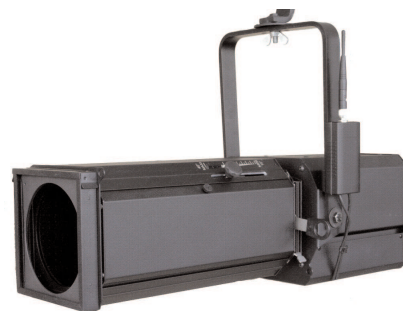
## SYSTEME WIRELESS DMX : WBOX et WRDMX

Ce système vous permet de transporter votre signal DMX sans fils à partir d'une console ou tout autre émetteur DMX 512.

Grâce au Wireless DMX vous pourrez vous passer des contraintes techniques liées aux câbles de data (passage de câble difficile d'accès, ajout d'une ou plusieurs lignes DMX).

Également pour les installations éphémères de type défilé, discours et autres présentations cette solution vous permettra de ne pas avoir à "cacher" ces câbles DMX, contrairement au réseau puissance 230V.

La technologie de transmission sans fils (CRMX) vous permet d'atteindre de grande distance dans les environnements urbains (jusqu'à 500mètres) de plus il est non perturbant et non perturbable par les autres équipements sans fils.



### Avantage de la technologie CRMX :

Fidélité du signal :

La trame DMX est identique à l'entrée et à la sortie

Correction d'erreur :

Cette technologie, possède un algorithme avancé afin de recréer des paquets radio si ces derniers sont corrompus ou perdus.

Conformité du signal :

Le DMX est corrigé pour répondre à la norme DMX512-A standard

Synchronisation du signal :

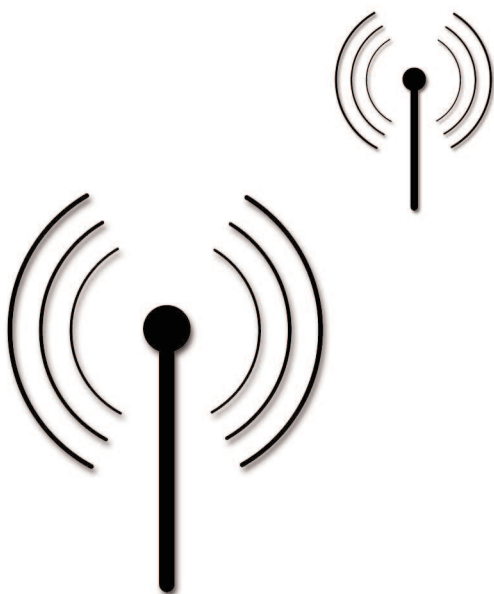
La trame du signal émis et reçu est synchronisé avec une incroyable précision.

Latence :

Inférieur à 5ms ce qui fait du système Wireless DMX le plus rapide du marché

Sécurité :

Un cryptage sur 128bits qui vous garantit une meilleure protection contre les interférences d'intrus.



## Caractéristiques techniques :

**Protocoles pris en charge :** USITT DMX-512 (1990), DMX512-A

**Synchronisation de la trame DMX :** Inférieur à 0,01ms

**Taux de trame DMX pris en charge :** 1 - 830 Hz

**Nombre d'univers DMX :** 1

**Nombre de canaux DMX :** 512

**Comportement lors de la perte du DMX :** Maintien du dernier signal DMX reçu

**Temps de récupération du signal en cas de perte :** Inférieur à 1 seconde

**Alimentation :** 7 - 12 VDC / 1,2 W max

**Plage de fréquences :** 2 402 - 2 480 MHz, bande ISM 2,4Ghz

**Modulation RF :** GFSK

**Sortie RF :** 100mW (20dBm)

**Sensibilité aux taux d'erreurs de paquet (0,1%) :** inférieur à 96dBm

**Distance de signal (champs libre) :** à l'aide d'antenne standard en zone urbaine : 500 - 1000 m

**Environnement :** -20°C à + 35°C, 0 - 90 % d'humidité relative

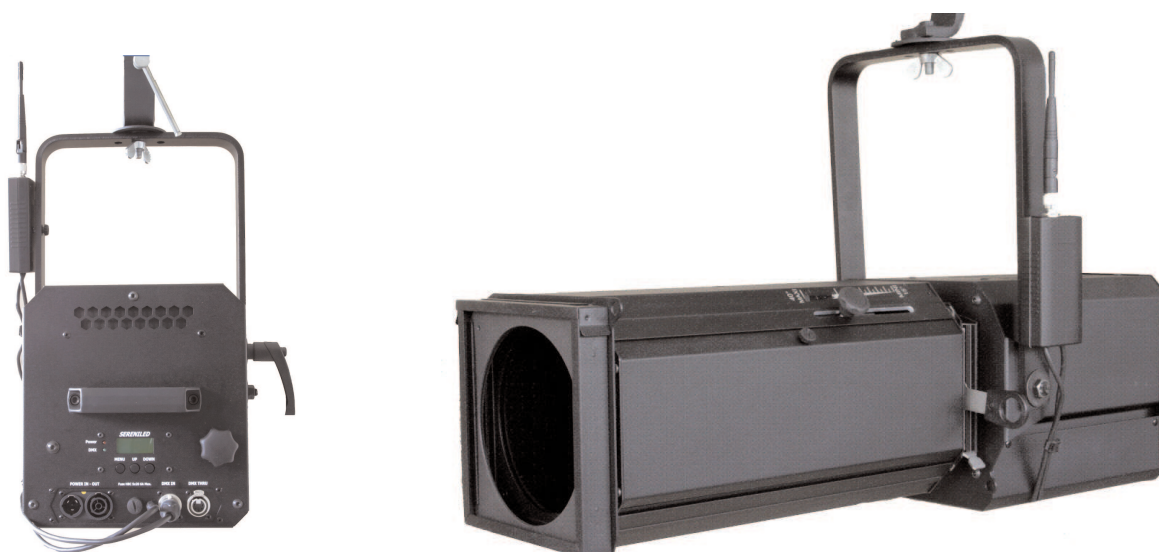
**Connecteur d'antenne :** MCX

**Conformité :** FCC: 15.247&68 Class B; Canada ICES 003 CE; EN 301 489-1; EN 301 489-17; EN 300-328-1; EN 300-328-2; EN 609 50; SRRC - China.

## Emetteur DMX : WBOX



## Recepteur DMX : WRDMX



*Marquage CE effectué suivant les directives 89/336/CEE & 73/23/CEE, Environnement 1.*

*Cet appareil, conçu pour fonctionner sur tout réseau privé ou public d'alimentation répondant à la norme NF EN 50160, est destiné à un usage professionnel.*

Photo : Wireless

W-DMX\_ft0 23/05/13 RVE se réserve le droit d'apporter, sans avis préalable, toute modification dans les spécifications ou la construction du matériel décrit.



**RVE**

☎ : +33 (0)1 48 54 31 63, Fax: +33 (0)1 45 28 67 53, E-mail: [commerce@rvetec.com](mailto:commerce@rvetec.com), Website: [www.rvetec.com](http://www.rvetec.com)